

# V1682

AVERAGE/MOINS FACILE

**MISSES' TOP:** Close fitting top has princess seams, lined yoke forming an oversized collar, contrast and sleeve variations. **FABRICS:** Linen, Medium-weight Cotton or Silk, Stretch Cotton. Unsuitable for obvious diagonals. \*With Nap. \*\*Without Nap.

Combinations: (A-B-C-D-E-F-G-H-I-J)

All Sizes in One Envelope.

Sizes	A	B	C	D	E	F	G	H	I	J
A 45"/**	2½	2½	2½	2½	2½	2¾	2¾	2¾	3	3
60"/**	1¾	1¾	1¾	1¾	1¾	2½	2½	2½	2½	2½
<b>Contrast A</b>										
45, 60"/**	¾	¾	¾	¾	¾	¾	7/8	7/8	7/8	7/8
B 45"/**	2½	2½	2½	2¾	2¾	3¼	3¾	3¾	3½	3¾
60"/**	2	2	2	2½	2½	2½	2¾	2¾	2¾	2¾

Fusible Interfacing A,B

18, 20"	1¾	1¾	1¾	1¾	1¾	1½	1½	1½	1½	1½
---------	----	----	----	----	----	----	----	----	----	----

**NOTIONS:** Six ¾" (2cm) Buttons, One Pkg. of ½" (1.3cm) Double Fold Bias Tape, One Pkg. of Solvy Stabilizer.

## FINISHED GARMENT MEASUREMENTS

Width, lower edge

A,B	35½	37½	39½	41½	43½	46	49	52	55	58
-----	-----	-----	-----	-----	-----	----	----	----	----	----

Back length from base of neck

A,B	22¼	23	23¾	24	24½	25	25¼	25½	25¾	26
-----	-----	----	-----	----	-----	----	-----	-----	-----	----

**HAUTE (J. FEMME):** Haut moulant découpe princesse, à empiècement doublé formant un col très grand, variations de contraste et de manche. **TISSUS:** Toile de Lin. Coton ou soie de poids moyen. Coton Extensible. Grandes diagonales ne conviennent pas. \*Avec Sens. \*\*Sans Sens.

Séries: (A-B-C-D-E-F-G-H-I-J)

Toutes les tailles sont dans la même pochette.

Tailles	A	B	C	D	E	F	G	H	I	J
A 115cm*/**	2.3	2.3	2.3	2.4	2.4	2.6	2.7	2.7	2.8	2.8
150cm*/**	1.6	1.6	1.6	1.8	1.8	2.0	2.0	2.0	2.0	2.0
<b>Contraste A</b>										
115, 150cm*/**	0.7	0.7	0.7	0.7	0.7	0.7	0.8	0.8	0.8	0.8
B 115cm*/**	2.4	2.4	2.4	2.6	2.7	3.0	3.1	3.1	3.2	3.4
150cm*/**	1.9	1.9	1.9	2.0	2.0	2.0	2.2	2.2	2.2	2.2

Entoilage Thermocollant A,B

46, 51cm	1.3	1.3	1.3	1.3	1.3	1.4	1.4	1.4	1.4	1.4
----------	-----	-----	-----	-----	-----	-----	-----	-----	-----	-----

**MERCERIE:** 6 boutons de 2 cm, 1 paquet de ruban de biais double de 1.3cm, 1 paquet de stabilisateur Solvy.

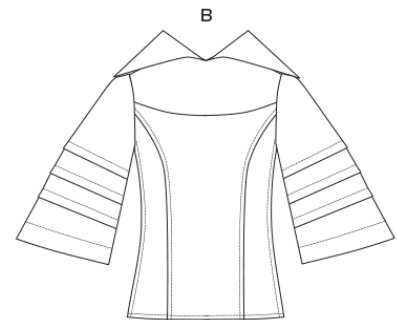
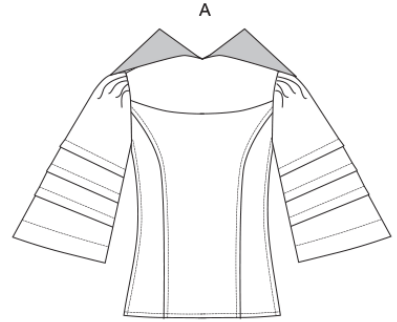
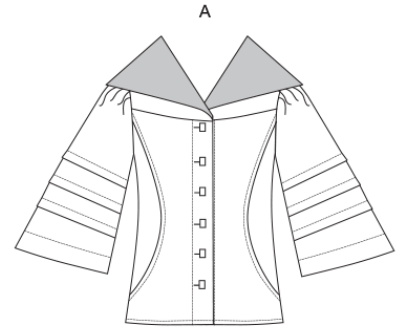
## MESURES DU VÊTEMENT FINI

Largeur à l'ourlet

A,B	90	95	100	105	111	117	124	132	140	147
-----	----	----	-----	-----	-----	-----	-----	-----	-----	-----

Longueur- dos, votre nuque à l'ourlet

A,B	57	58	60	61	62	64	64	65	65	66
-----	----	----	----	----	----	----	----	----	----	----



- Sleeve with gathers
- Pleated Sleeves
- Yoke and collar detail
- Curved princess seams
- Patterns and instructions written by Sandra Betzina

- Manche à fronces
- Manches plissées
- Détail d'empiècement et de col
- Coutures princesses courbes
- Patron et instructions de Sandra Betzina

A  
OSZ

V 1682/A 1



0 3 1664 50566 2